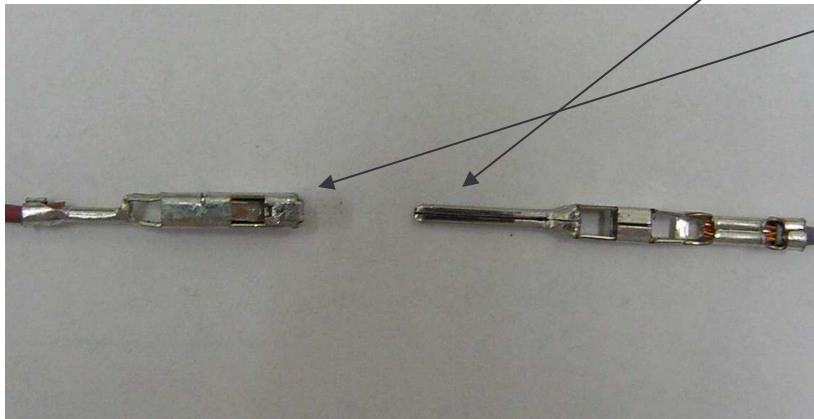


Airbagkontrollleuchte Kangoo PH II

Nachdem mich das sporadische Aufleuchten der Airbagkontrollleuchte genervt hat und auch der Einsatz von Kontaktspray mit der Zeit nichts genutzt hat, habe ich zu drastischeren Mitteln gegriffen und den Stecker mit dem Seitenschneider abgeschnitten. Die Enden der Kabel habe ich mit Aderendhülsen verlötet und sie mit Lüsterklemmen verbunden. Seit dieser Zeit ist Ruhe mit dem Aufleuchten der Lampe.

Nun machte ich mich auf die Ursachenforschung.

Ich habe den Stecker zerlegt und festgestellt das die Steckerzunge sehr locker in der Hülse sitzt und daher die Kontaktprobleme entstehen.

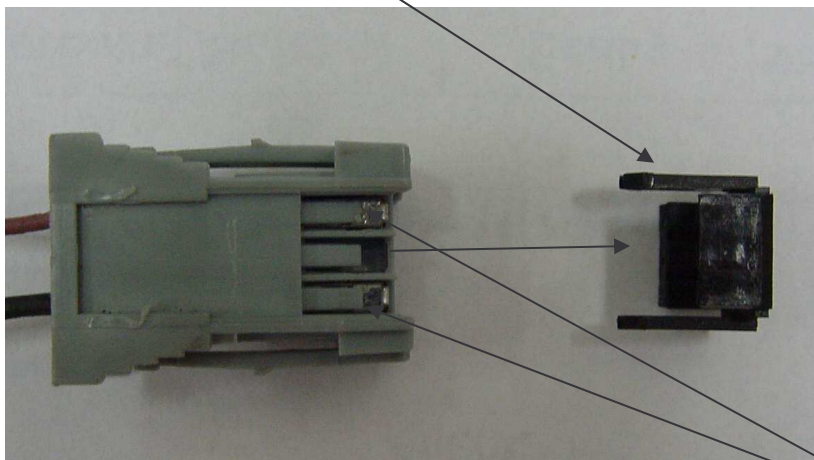


Reparaturanleitung:

Als erstes die Batterie abklemmen und 10min warten um die Kondensatoren zu entladen.

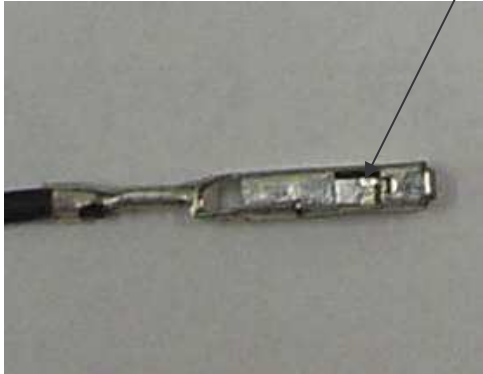
Die Steckerhälften trennen.

Die schwarze Abdeckkappe unter leichtem rütteln und ziehen vom Stecker entfernen.



Mit einem kleinen Schraubenzieher (2,5mm Klingenbreite) die Laschen anheben und die Kabel nach hinten herausziehen.

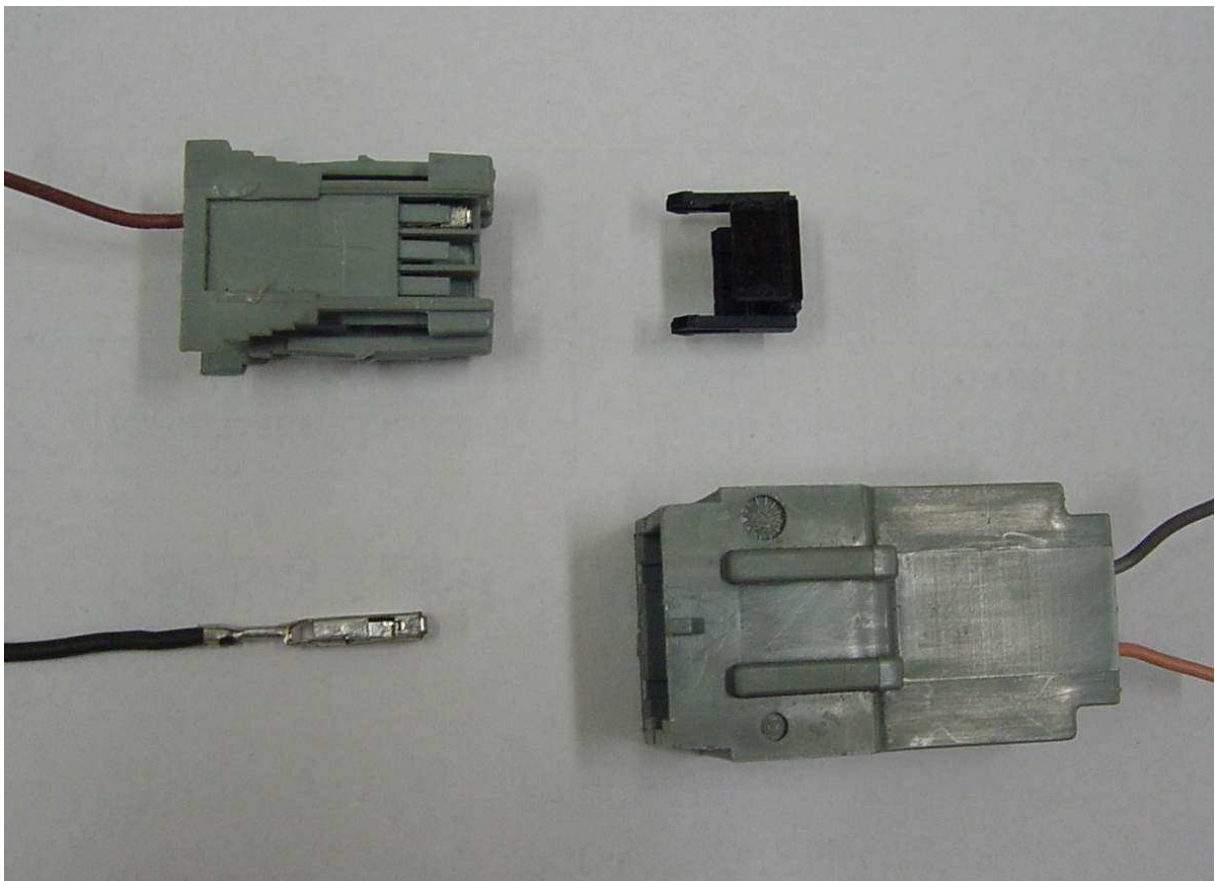
Mit dem Schraubenzieher die Klemmlaschen der Hülsen nach unten drücken um eine bessere Klemmung zu erzeugen.



Den Stecker wieder zusammenbauen und die Verbindung wieder herstellen.

Dieses bei Fahrer und Beifahresitz durchführen.

Ich hoffe daß ich damit, das leidige Problem gelöst habe.



Hinweis: Wer meinen Tipp befolgt, handelt auf eigene Gefahr und Verantwortung